

Huisstijl handboek



De 'superheld' van onze huisstijl

Do's and don'ts rondom het logo gebruik.



[Ons logo vind je hier](#)

Do's



Primair logo gebruik

Het logo wordt altijd in de blauwe kleur getoond op een witte (primair) of beige (secundair) achtergrond.

Uitzonderingen



Zuil op vakantiepark

Het logo wordt in wit gebruikt op een ronde blauwe zuil.



Zuil entree vakantiepark

Het logo met parknaam vermelding wordt in het wit gebruikt op een blauw bord.



Logo op foto's

Op foto's wordt het logo afgebeeld op een wit hoekvlak.

Don'ts



Verander niet de **kleur**.



Verander niet de **verhoudingen**



Plaats het logo niet op een **foto**.



Beeld het logo niet **te klein** af zodat de tekst **niet leesbaar** is. Ga voor een breedte van minimaal **20mm** en anders niet.



Plaats geen **schaduw** of **effecten** achter het logo.



Design elementen

Herkenbaarheid

Designelement

Uitleg • Het designelement is afkomstig uit ons logo en wordt alleen gebruikt in combinatie met een titel. Het wordt niet gebruikt in combinatie met een subtitel.

Underline kleur • De kleur van de underline is altijd blauw. Op een blauwe achtergrond is de underline wit.

Underline lengte • De lengte van de underline is altijd even lang als de eerste drie letters van de titel die erboven staat.

Tussenruimte • De ruimte tussen de titel en het designelement is altijd de hoogte van 1 designelement. Dit is dus afhankelijk van de tekstgrootte.

Don't • De *underline* mag nooit in spiegelbeeld geplaatst worden. De punt moet altijd naar rechts wijzen.



Huisstijl



Huisstijl



Huisstijl



Huisstijl



Iconen



Iconen bestaan uit witte elementen op een blauwe circkel met witte omlijning.

Uitzondering

USP iconen op de website zijn **groen**.



[Onze iconen vind je hier](#)



Schrijfwijze & *typografie*

Het merk geschreven in uitingen

Schrijfwijze



Schrijfwijze 'TopParken'

TopParken is onze bedrijfsnaam en wordt, zowel online als offline, geschreven met twee hoofdletters: de 'T' en de tweede 'P'.

Het merk geschreven in een uiting

Soms is het ronde logo niet ideaal voor de ruimte die de uiting biedt, denk hierbij aan rechthoekige reclame uitingen.

Om de gemiste ruimte in deze gevallen optimaal te benutten, gebruiken we hiervoor 'TOPPARKEN.NL'. Geschreven in kapitalen.*

** Meer informatie over de typografie is te vinden onder het kopje 'Typografie' op blz. 10.*

Typografie

Poppins Regular

abcdefghijklmnopqrstuvwxy
1234567890\$[];' \./±!@#\$\$%^&*()_+{}:"|<>?
ABCDEFGHIJKLMNPOQRSTUVWXYZ
1234567890\$[];' \./±!@#\$\$%^&*()_+{}:"|<>?

Dit lettertype is het primaire font van van TopParken en wordt voor online en offline uitingen gebruikt voor titels en platte tekst.

Dit lettertype is binnen alle systemen beschikbaar.

Regelafstand • We hanteren een regelafstand van 1.5 of lettertype grootte + 5 pt.
Voorbeeld: bij een lettertypegrootte van 10pt hanteren we een regelafstand van 15pt.

Poppins Bold

abcdefghijklmnopqrstuvwxy
1234567890\$[];' \./±!@#\$\$%^&*()_+{}:"|
<>?
ABCDEFGHIJKLMNPOQRSTUVWXYZ
1234567890\$[];' \./±!@#\$\$%^&*()_+{}:"|
<>?

Pacifico Light

abcdefghijklmnopqrstuvwxy
1234567890\$[];' \./!@#\$\$%^&()_+{}:" |<>?*
ABCDEFGHIJKLmnoPQRSTUvwxyz
1234567890\$[];' \./±!@#\$\$%^&()_+{}:" |<>?*

Dit lettertype is het primaire font van van TopParken en wordt voor online en offline uitingen gebruikt voor één woord in de titel.

Dit lettertype is binnen alle systemen beschikbaar en mag alleen in overleg met de marketing afdeling gebruikt worden.

Typografie

Pacifico Light

Wanneer gebruiken we het font "Pacifico Light"

- Wordt alleen gebruikt voor het laatste woord van een zin in een titel.
- Aanduiding van:
 - Gevoel/emotie.
 - Aanduiding van een groep mensen, zoals 'familie' of 'vrienden'.
 - Omgeving of locatie, zoals 'Veluwe' of 'Zuid-Limburg'.
 - Onderdeel van een woord(combinatie), zoals bij de titelbladen van dit huisstijlhandboek.

Wanneer gebruiken we het font niet

- Werkwoorden, zoals 'kopen' of 'boek'.

[Onze lettertypes vind je hier](#)

Onze *kleuren*

Natuurlijk en vriendelijk

Het kleurenpalet

primair



HEX CODE • #009CDA
CMYK • 90/10/0/0
RGB • 0/157/223
Pantone • 2995C
Toepassing • CTA'S, iconen, logo primair, hyperlinks, beeldmerk

webkleur



HEX CODE • #167AC6
RGB • 0/157/223
Toepassing • blauwe body tekst op website

secundair



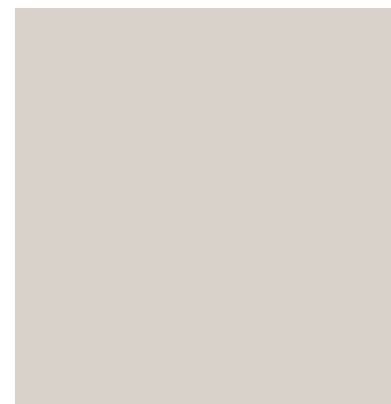
HEX CODE • #91C559
CMYK • 51/0/79/0
RGB • 145/197/89
Pantone • 367 C
Toepassing • stijlelementen, USP-iconen, labels

webkleur

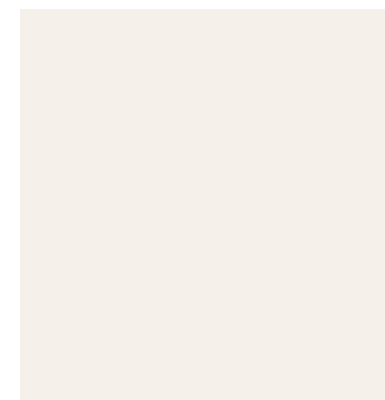


HEX CODE • #167ac6
RGB • 0/157/223
Toepassing • kleine labels op de website

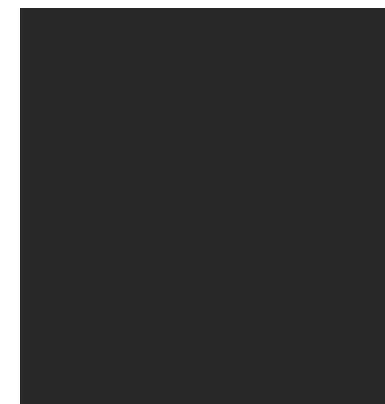
ondersteunend



HEX CODE • #D8D2CB
CMYK • 0/3/6/15
RGB • 216/210/203
Pantone • Warm Grey 1
Wrapping Film • 3M 2080-G79 - Gloss Light Ivory
Toepassing • stijlelementen, offline bewegwijzering



HEX CODE • #F5F0E9
CMYK • 5/6/10/0
RGB • 245/240/233
Pantone • Warm Grey 1
Wrapping Film • 3M 2080-G79 - Gloss Light Ivory
Toepassing • achtergrondvlakken



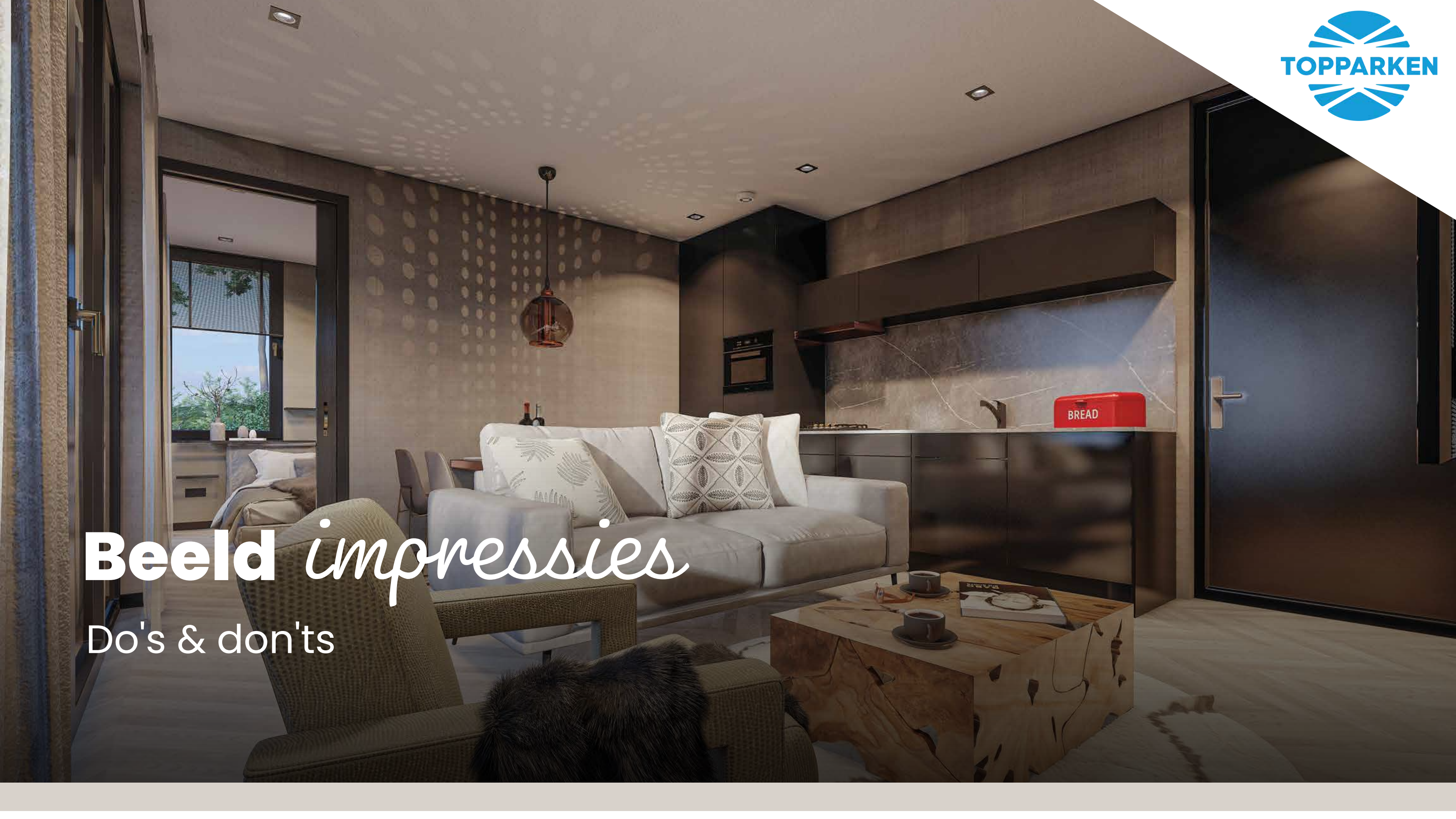
HEX CODE • #292929
CMYK • 0/0/0/90
RGB • 41/41/41
RAL 9017 (verkeerszwart)
Pantone • Black C
Wrapping Film • Avery Gloss Black
Toepassing • body tekst, titels



HEX CODE • #99E0FF
CMYK • 40/12/0/0
RGB • 153/224/255
Pantone • 291 C
Toepassing • accenten, stijlelementen

Beeld *impressies*

Do's & don'ts



Impressies

Do's

Voor alle impressies die gemaakt worden voor TopParken is het van belang dat deze het volgende uitstralen/bevatten:

- (Foto)realistisch beeld
 - Beeld van het park en/of woning
 - Lichtinval
 - Schaduwpartijen

Daarnaast moeten de impressies het volgende doel hebben:

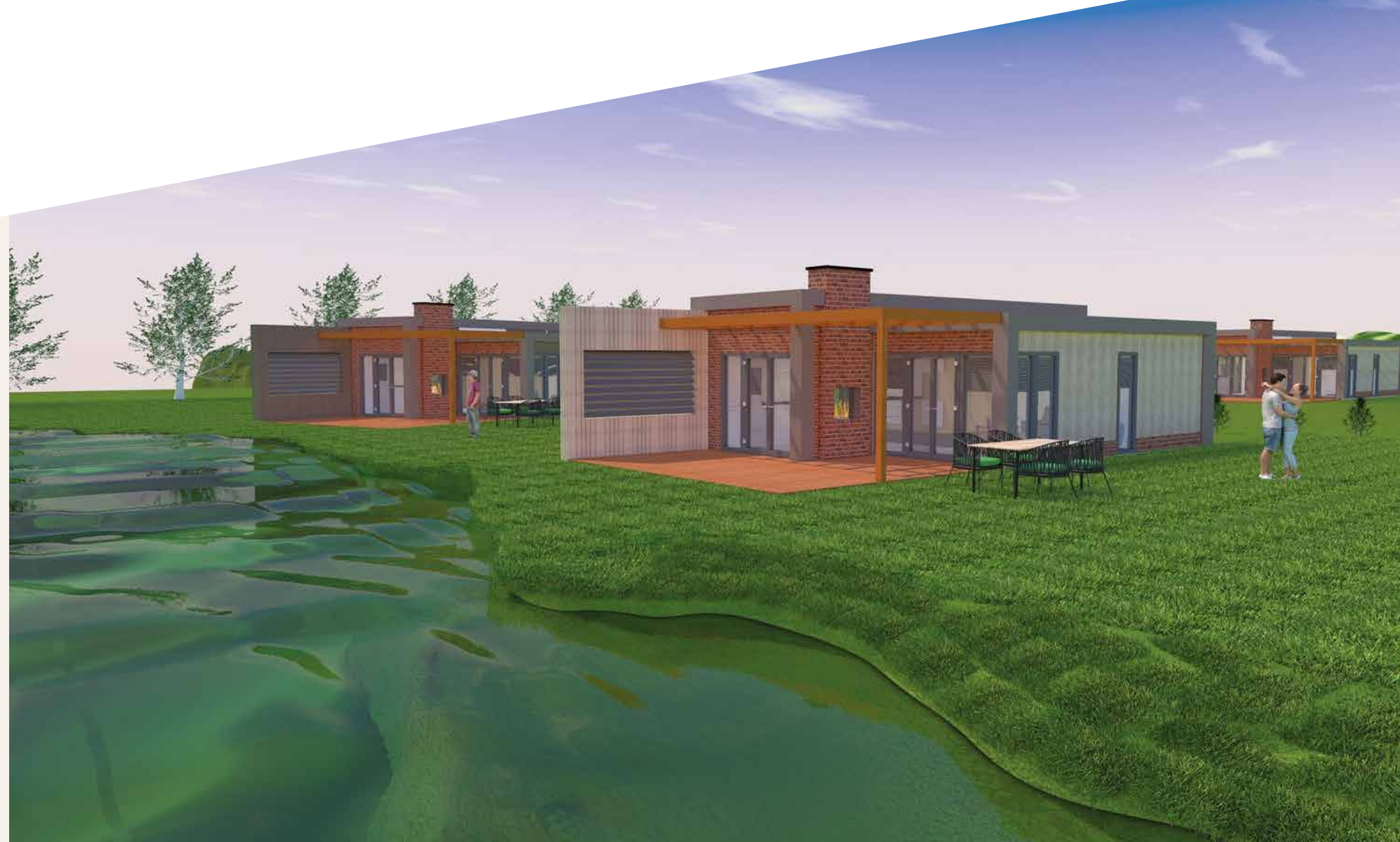
- Afdeling verkoop inspireren
- De potentiële koper inspireren



Impressies

Don'ts

- Platgeslagen impressies (zonder diepte en/of beleving)
- Het onduidelijk in beeld brengen van een park of kavel (incl. tuin)



Beeld *fotografie*
Do's & don'ts



Fotografie

Do's

Voor alle foto's die gemaakt worden voor en door TopParken is het van belang dat deze het volgende uitstralen/bevatten:

- Realistisch beeld/situatie
- Herkenningspunten van het park
- Interactie vanuit figuranten
- Bekend gezicht (zoals verkoper)



[Onze fotografie vind je hier](#)

Fotografie

Don'ts

- Onscherpe foto's
- Slecht ingekaderd
- Scheve foto's
- Geen beleving in foto (geen mensen bij speeltuin)



Fotografie

Do's

Exterieur

- Volledige kavel in beeld
- Aanzicht met meeste raampartijen in beeld.

Interieur

- Zo'n volledig mogelijk beeld van een ruimte tonen.

*Meer informatie kunt u vinden in het fotografieprotocol.



Fotografie

Don'ts

- Slechts een gedeelte van het kavel fotograferen
- Ontbreken van, of incompleet interieur en/of exterieur fotograferen
- Scheve foto's
- Onopgemaakte bedden

* Meer informatie kunt u vinden in het fotografieprotocol.



A person wearing a blue and white checkered shirt is sitting at a wooden desk, typing on a silver laptop. The laptop screen displays a website with a car listing. To the left of the laptop is a copper-colored pen holder with two pens. To the right is a blue mug of coffee. In the background, there are several books, one with a yellow cover. The background wall is made of light-colored bricks.

Online uitingen

Verhuur & verkoop

Onze websites

Tekst

- Op de homepagina staat H1 (header) altijd in "Poppins Bold" met het beeldmerk eronder. Meer informatie over het beeldmerk, zie pagina 7.
- Platte tekst wordt geschreven in "Poppins Regular" en om extra aandacht te geven aan een bepaald stukje in "Poppins Bold".
- Op subpagina's staat H1 altijd in "Poppins Bold"

CTA/Buttons*

- Blauw met witte tekst (primair) of
- Wit met blauwe rand en blauwe tekst.
- Bevat altijd afgeronde hoeken, zoals hieronder te zien is.
- Border radius is 6px.
- Tekstgrootte in de buttons is 14px.

Uitzondering: tekstlinks hebben de kleurcode **#167AC6** voor een betere leesbaarheid.

* Meer informatie over de kleurcode, zie pagina 13.

Dit is een voorbeeld

Dit is een voorbeeld

Tekstgrootte

H1 • 30 px

H2 • 34 px

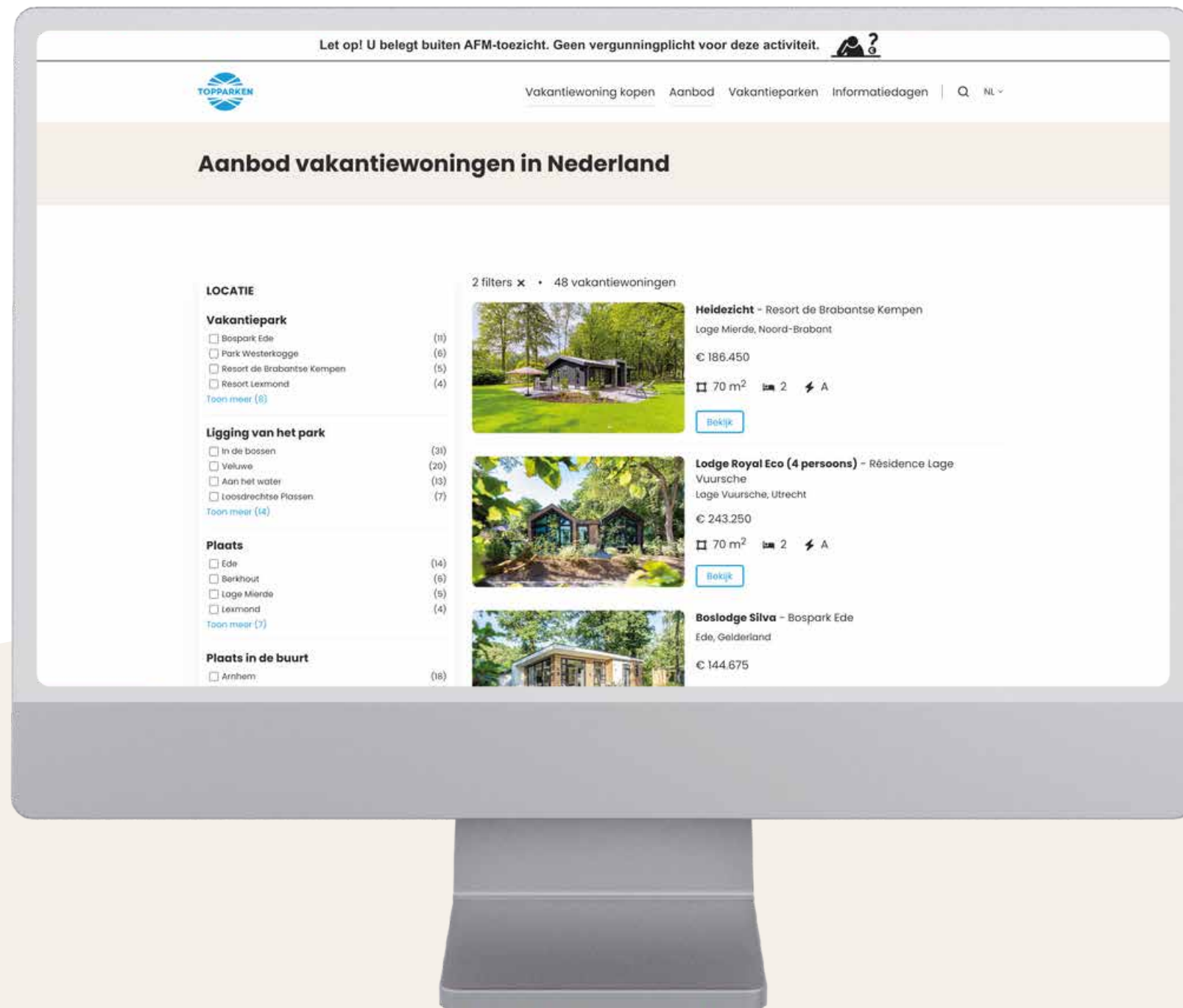
H3 • 28 px

H4 • 20 px

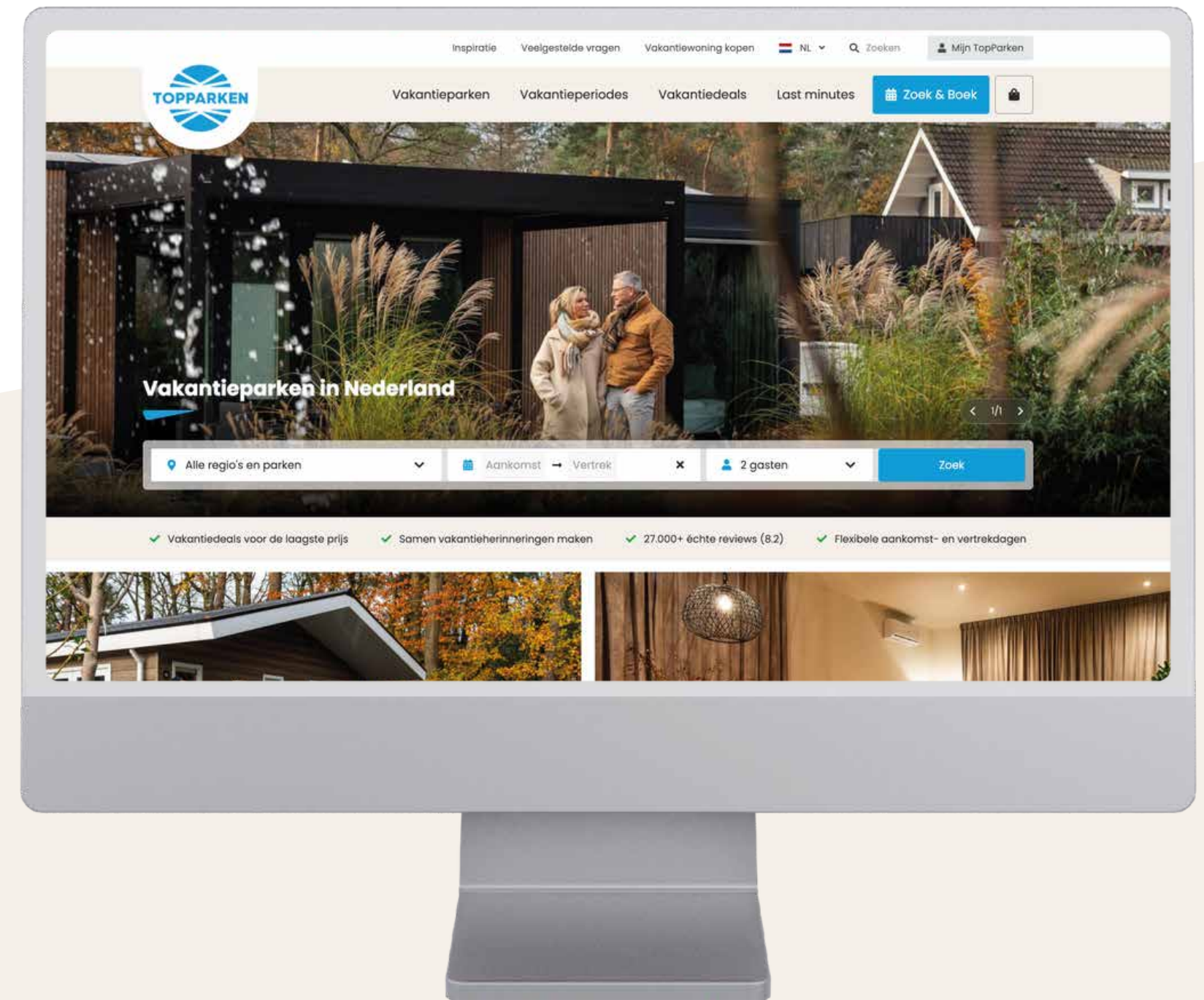
Body tekst • 16 px

Buttontekstgrootte

Onze websites



topparken-verkoop.nl



topparken.nl

Social stories (betaald)

Tekst

- Titel wordt geschreven in "Poppins Bold" en wordt op maximaal 2 regels geplaatst.
- Het laatste woord* kan geschreven worden in "Pacifico Light".
- De platte tekst wordt onder de underline geplaatst en staat op 1 regel.

Afbeelding

- Beeldvullend
- Verkoop: woning staat op de verdeling 2/3
- Zwart verloop aan de onderkant (1/3 van de uiting)

Uitstraling • Warme foto in combinatie met de donker bruine balk om de warme tint extra naar voren te laten komen.

Logo • Staat in de profielfoto boven de post en hoeft dus niet extra toegevoegd te worden.

CTA • Wordt vanuit Instagram toegevoegd. De zone waar de story 'vrij' moet blijven wordt aangeduid met een gele zone.



* Zie pagina 11 welke woorden dit kunnen zijn.

Socials (betaald)

Verhuur

Tekst

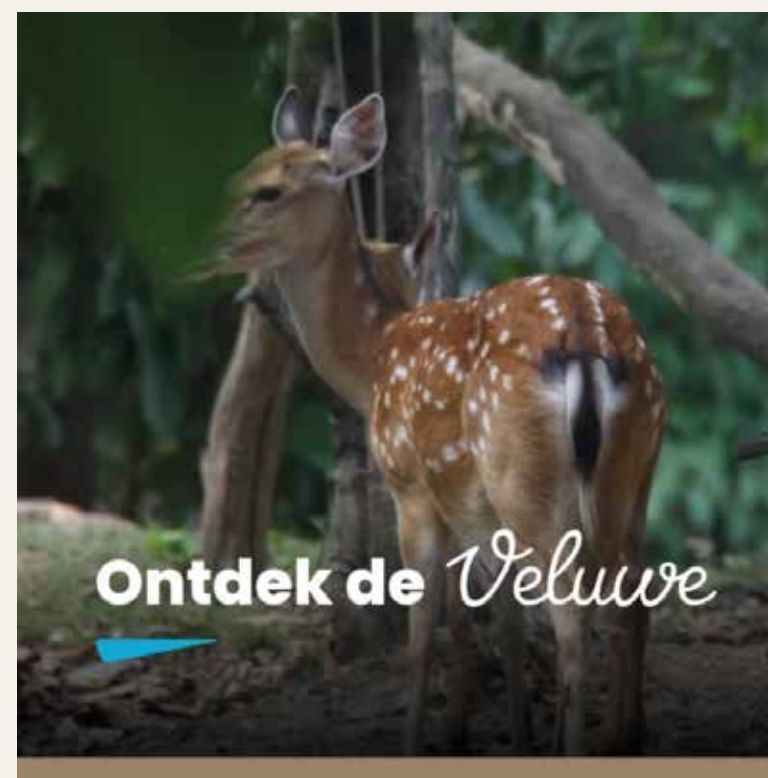
- Titel wordt geschreven in "Poppins Bold" en wordt op 1 regel geplaatst.
- Het laatste woord* kan geschreven worden in "Pacifico Light".
- Tekst onder de titel wordt geschreven in "Poppins Regular" en wordt op 1 regel geplaatst.

Logo • Staat in de profielfoto boven de post en hoeft dus niet extra toegevoegd te worden.

CTA • Optie is mogelijk om een CTA aan de bovenkant toe te voegen.
Let op: dit is binnen de opmaak al meegenomen en wordt niet binnen de Instagram app toegevoegd.

* Zie pagina 11 welke woorden dit kunnen zijn.

Onze socials worden opgemaakt in Canva



Socials (betaald)

Verkoop

Tekst

- Titel wordt geschreven in "Poppins Bold" en wordt op maximaal 2 regels geplaatst.
- Het laatste woord* kan geschreven worden in "Pacifico Light".
- Tekst onder de titel wordt geschreven in "Poppins Regular" en wordt op 1 regel geplaatst.

Logo • Staat in de profielfoto boven de post en hoeft dus niet extra toegevoegd te worden.

CTA • Optie is mogelijk om een CTA aan de bovenkant toe te voegen.
Let op: dit is binnen de opmaak al meegenomen en wordt niet binnen de Instagram app toegevoegd.

* Zie pagina 11 welke woorden dit kunnen zijn.



Online banners

Verhuur advertenties

Tekst

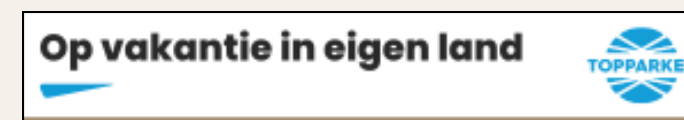
- Titel wordt geschreven in "Poppins Bold" en mag verdeeld worden over maximaal 2 regels.
- Hier kan gebruik worden gemaakt van het font "Pacifico-Light" voor het laatste woord. Meer informatie over het gebruikmaken van dit font, zie pagina 11.

Afbeelding

- 50% tot beeldvullend.



250x250 pixels
200x200 pixels
1080x1080 pixels



300x50 pixels



300x600 pixels

Google advertenties



1600x837 pixels



160x600 pixels



468x60 pixels pixels



728x90 pixels

Video

Inspiratiedagen

Tijdens de inspiratiedagen op onze vakantieparken wordt er bij de ingang en in de vakantiewoningen deze video afgespeeld.

De volgende onderwerpen komen aan bod in deze video's:

- Welkom
- Inspirerende uitjes in de omgeving
- Mogelijkheden m.b.t. eigen gebruik/verhuur van een vakantiewoning.

Onze videos vind je op ons YouTube kanaal

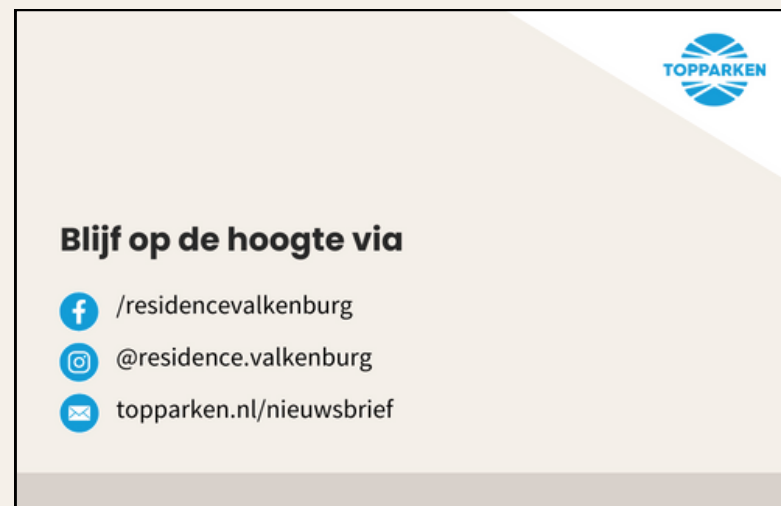


Offline uitingen

Verhuur en verkoop uitingen

Drukwerk

Visitekaartjes



Naambadges



Activiteitenposter



Drukwerk kan worden aangevraagd bij Melissa (melissa.vanbeek@topparken.nl)

Vlaggen

Deze vormen van visuele communicatie spelen een cruciale rol bij het vergroten van de zichtbaarheid, het versterken van de merkidentiteit en het aantrekken van de aandacht van (potentiële) gasten/kopers.

Beachvlaggen: ze kunnen gemakkelijk geplaatst worden bij de ingang van een bedrijfspand. Beachvlaggen hebben een sterke visuele impact en dragen bij aan het vergroten van de naamsbekendheid.

Vlaggenmasten/baniervlaggen: door het hijsen van vlaggen met het bedrijfslogo of de bedrijfskleuren toont TopParken trots haar identiteit aan de wereld.

Vlaggen kunnen worden aangevraagd bij Melissa (melissa.vanbeek@topparken.nl)



De topmanager

Gebruik in onze uitingen

Meta Ads



Wellness



Periode



Locatie

Snelwegmast



**Een weekend
weg in eigen
land**

